

JUMO VIBROtemp

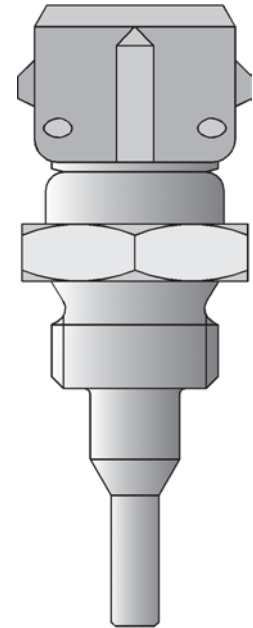
拧入式热电阻插头式连接器

- 测温范围 -50~+270°C
- 高抗震动、抗冲击结构
- 应用领域：公用车辆、建筑及农业机械、发动机、压缩机及轨道
- 连接器锁定，防护等级 IP67 (IP69K)

该产品具备极强抗振性，可用于公用车辆、建筑及农业机械、发动机、压缩机和轨道技术等。

保护装置和连接电缆组成自锁系统，装配后防护等级为 IP67 (IP69K)。

热电阻插芯通常使用符合 DIN EN 60751 B 级二线制以及 PTC/NTC 温度测量插芯。



技术数据

电连接

型号 902040/10: 插头连接器带镀金触点，装配后防护等级可达 IP67

型号 902040/12: 机械连接器 M12，装配后防护等级可达 IP67

型号 902040/15: 连接器 DIN 72585，装配后防护等级可达 IP69K

型号 902040/17: Bosch 连接器 1.1，装配后防护等级可达 IP67

过程连接

螺纹 不锈钢或黄铜

保护套管

不锈钢或黄铜

热电阻插芯

Pt100 温度传感器，DIN EN 60751，B 级，两线制

防护等级

IP67 (IP69K) 装配后

响应时间

在水中 0.4m/s

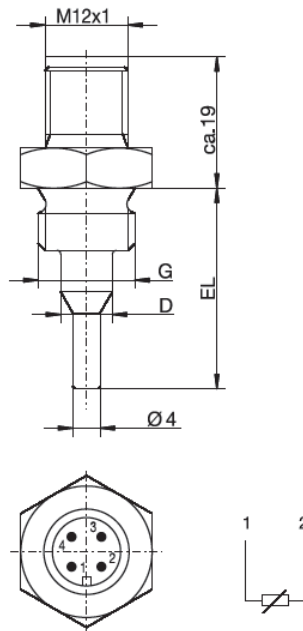
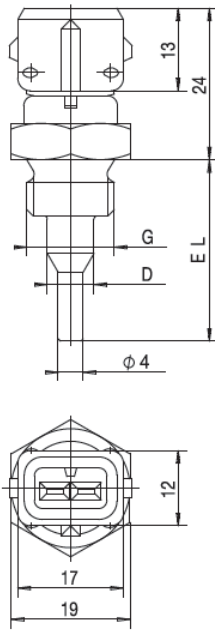
Φ4mm: $t_{0.5}=1.2s$ 、 $t_{0.9}=6s$

附件

型号 902040/10 带或不带 2.5m 长连接电缆，硅胶绝缘

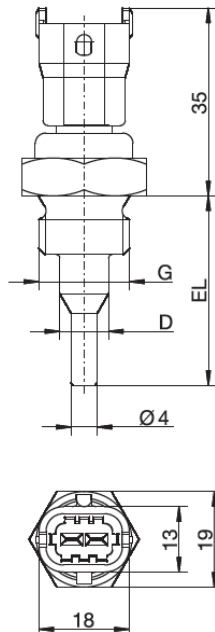
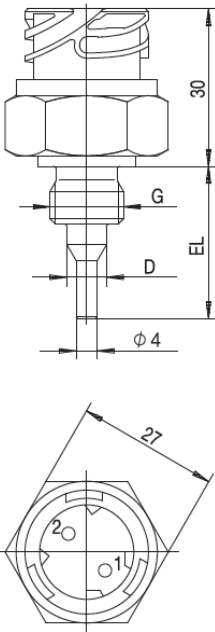
型号 902040/12、902040/15 和 902040/17 的连接，参见数据单 909760 (原 909726)

外形尺寸



型号 902040/10

型号 902040/12

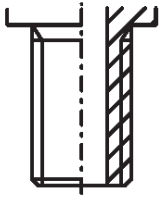


型号 902040/15

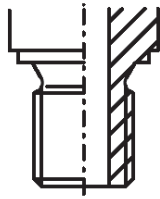
型号 902040/17

底部螺纹

铸件螺纹
DIN 76-短

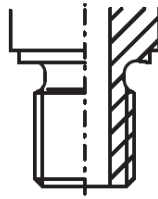


底部螺纹
DIN 3852-A 型



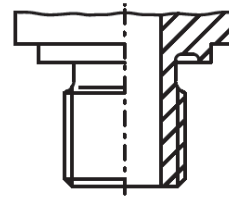
通过密封环密封

底部螺纹
DIN 3852-B 型



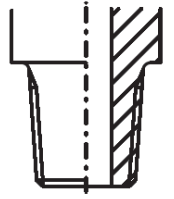
通过密封边密封

底部螺纹
DIN 3852-E 型



通过密封圈
(DIN 3869)密封

底部螺纹
DIN 3852-C 型

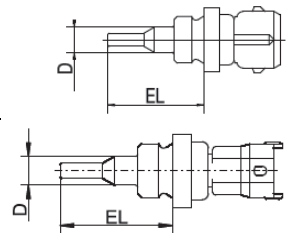


通过螺纹密封

选型说明：拧入式热电阻-带 AMP 插头连接器或 Bosch 紧凑连接器 1.1

(1) 基本型号

902040/10	拧入式热电阻 AMP 插头连接器
902040/17	拧入式热电阻 BOSCH 连接器 1.1, 2 针



(2) 测温范围°C

× ×	370	-50~+150°C
×	387	-50~+270°C (短时间可达 300°C)

(3) 热电阻插芯

× ×	1003	1×Pt100 二线制
× ×	1004	1×Pt500 二线制
× ×	1005	1×Pt1000 二线制
× ×	9999	1×PTC 或 NTC 二线制 (指定具体参数)

(4) 精度等级 DIN EN 60751

× ×	0	PTC 或 NTC 温度传感器
× ×	1	B 级 (标准型)
× ×	2	A 级 (不与两线制代码共用)

(5) 保护管直径 D mm

× ×	6	Φ6mm (EL=60mm 的标准型)
× ×	7.5	Φ7.5mm 变径到 4mm

(6) 插深 EL mm

× ×	25	25mm
× ×	26	26mm
× ×	29	29mm
× ×	60	60mm

(7) 过程连接

× ×	102	G1/4 螺纹
× ×	103	G3/8 螺纹
× ×	114	M10x1 螺纹
× ×	117	M12x1 螺纹
× ×	118	M12x1.5 螺纹
× ×	121	M14x1.5 螺纹
× ×	124	M16x1.5 螺纹
× ×	141	1/8-27NPTF 螺纹

(8) 保护管材质

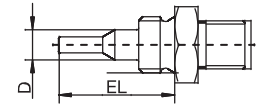
× ×	20	不锈钢 1.4301
× ×	46	黄铜 2.0401

选型代码	(1)	(2)	(3)	(4)	(5)	(6)	(7)	(8)
选型举例	902040/10	- 387	- 1003	- 1	- 6	- 29	- 103	- 20

选型说明：拧入式热电阻-带机械插头 M12

(1) 基本型号

902040/12	拧入式热电阻 机械插头 M12×1
×	(2) 测温范围 370 -50~+150°C
×	(3) 热电阻插芯 1003 1×Pt100 二线制
×	1004 1×Pt500 二线制
×	1005 1×Pt1000 二线制
×	9999 1×PTC 或 NTC 二线制 (指定具体参数)
×	(4) 精度等级 DIN EN 60751 0 PTC 或 NTC 温度传感器
×	1 B 级 (标准型)
×	2 A 级 (不与两线制代码共用)
×	(5) 保护管直径 D mm 7.5 Φ7.5mm 变径到 4mm
×	(6) 插深 EL mm 29 29mm
×	36 36mm
×	(7) 过程连接 121 M14×1.5 螺纹
×	141 1/8-27 NPTF 螺纹
×	542 R3/8 DIN EN 10226-1 螺纹
×	(8) 保护管材质 20 不锈钢 1.4301
×	46 黄铜 2.0401

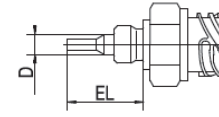


选型代码	(1)	(2)	(3)	(4)	(5)	(6)	(7)	(8)	...
选型举例	902040/12	370	1003	1	7.5	36	141	20	

选型说明：拧入式热电阻-带卡口接头 符合 DIN 72585

(1) 基本型号

902040/15	拧入式热电阻 带卡扣接头 符合 DIN 72585
-----------	------------------------------



×		(2) 测温范围
×	382	-50~+220°C
×		(3) 热电阻插芯
×	1003	1xPt100 二线制
×	1004	1xPt500 二线制
×	1005	1xPt1000 二线制
×	9999	1xPTC 或 NTC 二线制 (指定具体参数)
×		(4) 精度等级 EN60 751
×	0	PTC 或 NTC 温度探头
×	1	B 级 (标准型)
×	2	A 级
×		(5) 保护管直径 D mm
×	7.5	Φ7.5mm 变径到 4mm
×		(6) 插深 EL mm
×	29	29mm
×		(7) 过程连接
×	121	M14x1.5 螺纹
×		(8) 保护管材质
×	20	不锈钢
×	46	黄铜

	(1)	(2)	(3)	(4)	(5)	(6)	(7)	(8)							
选型代码	<input type="text"/>	-	<input type="text"/>	-	<input type="text"/>	-	<input type="text"/>	-	<input type="text"/>						
选型举例	902040/15	-	382	-	1003	-	1	-	7.5	-	29	-	121	-	20