

## 热电阻-用于食品和制药行业

- 测温范围-50~+250℃
- EHEDG 认证（本数据单中所有 EHEDG 认证只针对进口产品）
- 不锈钢保护管
- 两线制温度变送器可选
- 符合 CIP 要求的安装方式

该 RTD 温度传感器可配不锈钢接线盒和铸铝接线盒或塑料接线盒，可提供满足食品和制药行业应用的各种过程连接。

保护管为不锈钢材质。

测温范围-50~+250℃。

采用单支或双支 Pt100 温度传感器-符合 DIN EN 60751 A 级 3 线制，确保高精度测量。

当传达距离较远时，可选内置模拟或智能的温度变送器。



### 认证/认证标示



## 技术数据

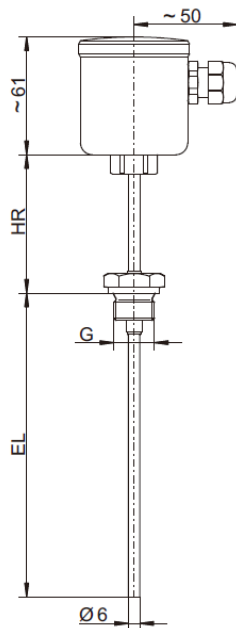
接线盒	<p>不锈钢接线盒：材质 1.4571，电连接 M16×1.5，防护等级 IP67，环境温度-20~+100°C</p> <p>B 型 DIN 43729 铸铝接线盒，电连接 M20×1.5，防护等级 IP65，环境温度-40~+100°C</p> <p>BUZ 型铸铝接线盒，电连接 M20×1.5，防护等级 IP65，环境温度-40~+100°C</p> <p>BUZH 型铸铝接线盒，电连接 M20×1.5，防护等级 IP65，环境温度-40~+100°C</p> <p>注意：带温度变送器时允许的环境温度会降低</p> <p>见数据单 707010、707030 和 707050</p>
延长管（HR）	不锈钢，长度大约 83mm，Φ9mm
过程连接	<p>螺纹连接 G3/8</p> <p>螺纹连接 G1/2，带符合 CIP 要求的锥台密封，不锈钢 316L，带 EHEDG 认证</p> <p>卡箍连接，DIN 32676，不锈钢 316L</p> <p>带环形螺母的锥形管接头（牛奶管接头），DIN 11851，不锈钢 316L</p> <p>球形焊座，不锈钢 316L，聚四氟乙烯密封</p> <p>符合 CIP 的焊座，不锈钢 316L，聚四氟乙烯密封</p> <p>VARIENT®（变径）连接，不锈钢 316L</p> <p>球形焊套，不锈钢 316Ti</p> <p>JUMO PEKA 连接件，不锈钢 316L，带 EHEDG 证书</p>
保护套管	<p>不锈钢 316L，Φ6mm</p> <p>不锈钢 316Ti，根据需求</p>
热电阻插芯	<p>Pt100 温度传感器，DIN EN 60751，A 级，三线制</p> <p>Pt100 温度传感器，DIN EN 60751，AA 级，三线制</p>
响应时间	T <sub>0.9</sub> =10sec，在水中 0.4m/sec，防护管直径 6mm
温度变送器	<p>模拟电路温度变送器，输出 4~20mA，见数据单 707030</p> <p>模拟电路温度变送器，输出 0-10V，见数据单 707030</p> <p>智能温度变送器，输出 4~20mA/20~4mA，见数据单 707010</p> <p>智能温度变送器，输出 4~20mA/20~4mA（USB），见数据单 707050</p>

## 认证标志

认证标志	试验机构	证书号码	监测基准	有效范围
EHEDG	TUM MAK	No.02/2006	文件 No.8	过程连接 997 JUMO PEKA
EHEDG	TUM MAK	No.03/2006	文件 No.8	过程连接 380 螺纹连接，带符合 CIP 的锥形密封
SIL 认证 PL 认证	-	-	-	附加代码 058 基本型号 902810/13、902810/20、902810/40 和 902810/41 与工厂公示结合

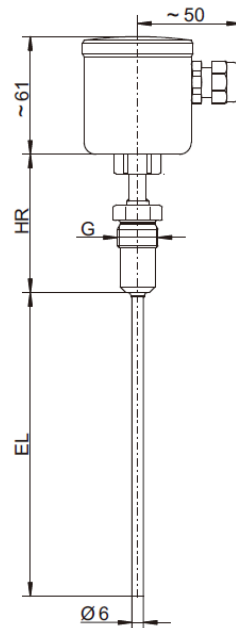
## 外形尺寸

### 基本型号



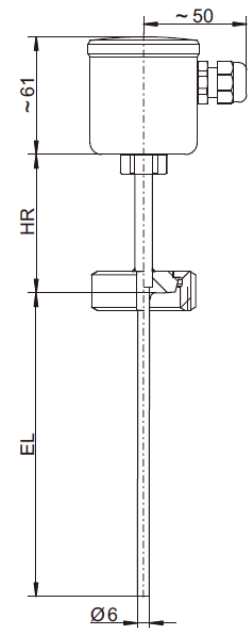
基本型号 902810/20

带过程连接 PA 104



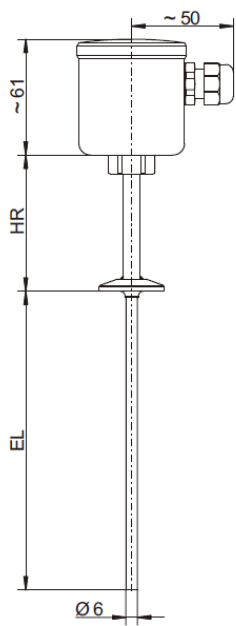
基本型号 902810/20

带过程连接 PA 380



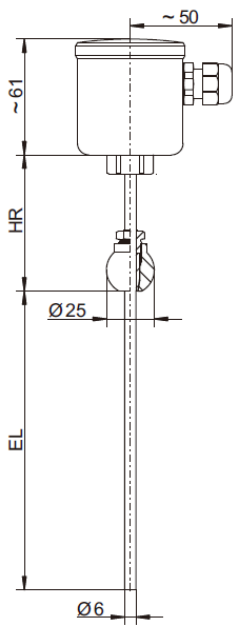
基本型号 902810/20

带过程连接 PA 601



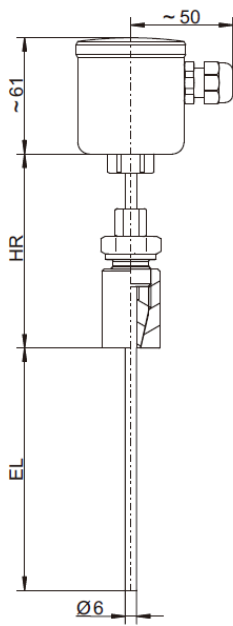
基本型号 902810/20

带过程连接 PA 611



基本型号 902810/20

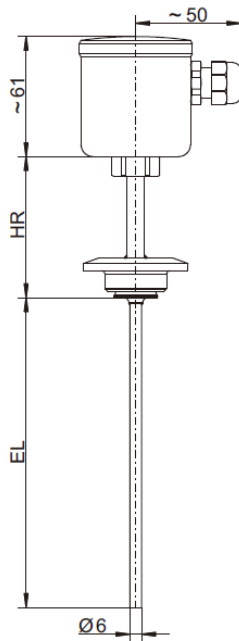
带过程连接 PA 681



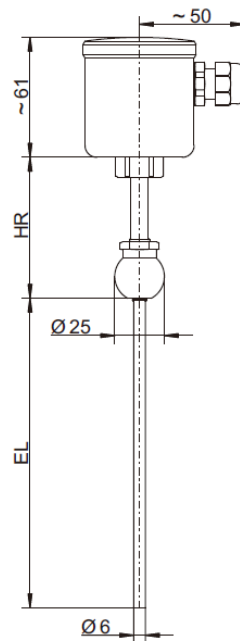
基本型号 902810/20

带过程连接 PA 682

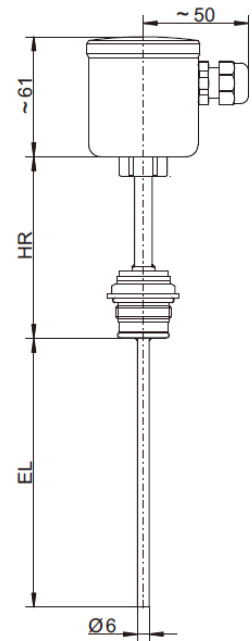
基本型号



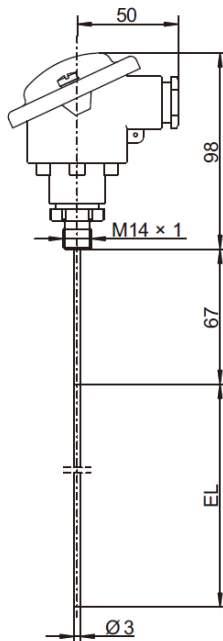
基本型号 902810/20  
带过程连接 PA 684



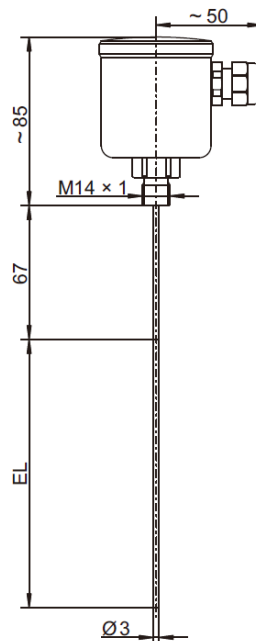
基本型号 902810/20  
带过程连接 PA 840



基本型号 902810/20  
带过程连接 PA 997

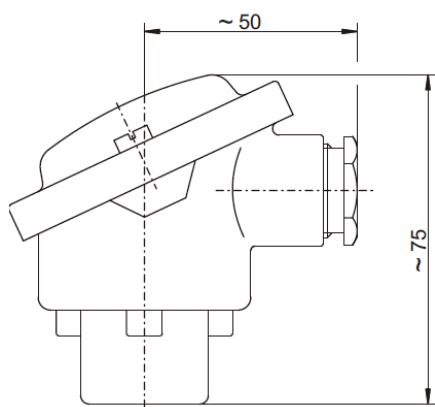


基本型号 902810/40  
带过程连接 PA 120



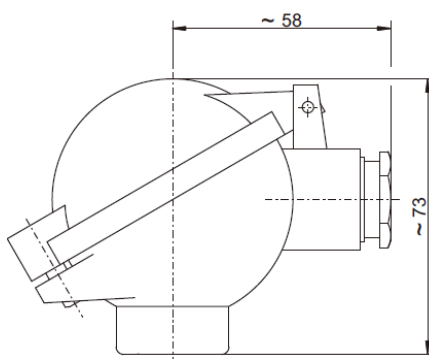
基本型号 902810/41  
带过程连接 PA 120

接线盒



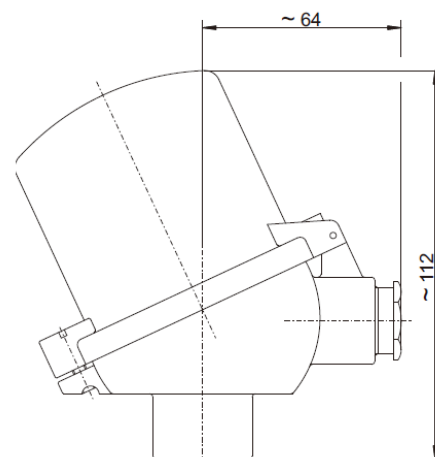
**B 型接线盒**

902810/13 和 902810/40 标准型



**BUZ 型接线盒**

附加选型 320



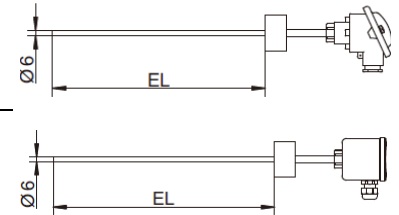
**BUZH 型接线盒**

附加选项 321

选型说明

(1) 基本型号

902810/13	RTD 热电阻 用于食品/制药行业 B 型接线盒
902810/20	RTD 热电阻 用于食品/制药行业 不锈钢接线盒



(2) 热电阻插芯

×	×	1001	1×Pt100 三线制
×	×	2001	2×Pt100 三线制

(3) 精度等级 DIN EN 60751

×	×	2	A 级 (标准型)
×	×	3	AA 级

(4) 保护管直径 D mm

×	×	6	Φ6mm
---	---	---	------

(5) 插深 EL mm (25≤EL≤400)

×	×	25	25mm
×	×	50	50mm
×	×	100	100mm
×	×	150	150mm
×	×	...	自定义长度 (50mm 最小间隔)

(6) 过程连接

×	×	103	螺纹连接 G3/8
×	×	104	螺纹连接 G1/2
×	×	380	螺纹连接 G1/2 带符合 CIP 的密封锥台和 EHEDG 认证
×	×	601	带环形螺母的锥形管接头 DN10 DIN 11851 (牛奶管)
×	×	604	带环形螺母的锥形管接头 DN25 DIN 11851 (牛奶管)
×	×	605	带环形螺母的锥形管接头 DN32 DIN 11851 (牛奶管)
×	×	611	卡箍连接 DN10/20 DIN 32676
×	×	613	卡箍连接 DN25/40 (1"/1.5") DIN 32676
×	×	616	卡箍连接 DN50 (2") DIN 32676
×	×	617	卡箍连接 2.5" 接近 DIN 32676 (ASME BPE-2009 标准)
×	×	681	球形焊座带夹紧装置
×	×	682	焊座符合 CIP 密封系统
×	×	684	VARIENT®连接 DN15/10
×	×	685	VARIENT®连接 DN32/25
×	×	686	VARIENT®连接 DN50/40
×	×	840	球形焊台 (材质 316 Ti)
×	×	997	JUMO PEKA <sup>a</sup> 连接 带 EHEDG 证书 (只针对进口产品)

(7) 保护管材质

×	×	24	不锈钢 316L (Mat.Ref.1.4404/1.4435)
×	×	26	不锈钢 316Ti (Mat.Ref.1.4571) (可选)

(8) 附加选项

×	×	000	无
×	×	058	SIL 和 PL 认证 (只针对进口产品)

×	×	305	无延长管（只针对过程连接 104 和 380）
×		320	接线盒为 BUZ
×		321	接线盒为 BUZH
×	×	330	1×模拟电路温度变送器，输出 4~20mA <sup>b</sup> ，见数据单 707030 (不能与附加选项 058 组合)
×	×	331	1×智能温度变送器，输出 4~20mA/20~4mA <sup>c</sup> ，见数据单 707010 (不能与附加选项 058 组合)
×	×	333	1×模拟电路温度变送器，输出 0~10V <sup>b</sup> ，见数据单 707030 (不能与附加选项 058 组合)
×	×	365	检查证明符合 3.1 DIN EN 10204: 绝缘电阻
×	×	367	检查证明符合 3.1 DIN EN 10204: 压力测试
×	×	368	检查证明符合 3.1 DIN EN 10204: 泄漏测试
×	×	374	检查证明符合 3.1 DIN EN 10204: 材质
×	×	452	接线部分采用电抛光，表面光洁度 Ra≤0.8μm (不适用于 104、681、682 和 840)
×	×	550	1×智能温度变送器，输出 4-20mA/20-4mA <sup>c</sup> (USB)，数据单 707050 (不能与附加选项 058 组合)
×	×	810	焊座 G1/2 (只针对过程连接 380 和保护管材质 24)

<sup>a</sup> 相应的过程连接适配器请查看数据单 409711.

<sup>b</sup> 请列出测量范围

<sup>c</sup> 请列出测量范围与输出信号

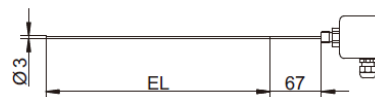
	(1)	(2)	(3)	(4)	(5)	(6)	(7)	(8)	
选型代码	<input type="text"/>	-	<input type="text"/>	-	<input type="text"/>	-	<input type="text"/>	-	<input type="text"/> ... <sup>a</sup>
选型举例	902810/13	-	1001	-	2	-	6	-	100 - 380 - 24 / 000

<sup>a</sup> 请逐一列出附加代码，代码顺序由小到大，用逗号隔开

选型说明

(1) 基本型号

902810/40	RTD 热电阻 用于食品/制药行业 B 型接线盒 可配合 902812/10 护套使用
902810/41	RTD 热电阻 用于食品/制药行业 不锈钢接线盒 可配合 902812/10 护套使用



(2) 热电阻插芯

×	×	1001	1xPt100 三线制
×	×	2001	2xPt100 三线制

(3) 精度等级 DIN EN 60751

×	×	2	A 级 (标准型)
×	×	3	AA 级

(4) 保护管直径 D mm

×	×	3	Φ3mm
---	---	---	------

(5) 插深 EL mm (插深尺寸必须与选定的卫生型护套 902812/10 一致)

×	×	50	50mm
×	×	100	100mm
×	×	150	150mm

(6) 过程连接

×	×	120	螺纹连接 M14x1
---	---	-----	------------

(7) 保护管材质

×	×	20	不锈钢
---	---	----	-----

(8) 附加选项

×	×	000	无
×	×	058	SIL 和 PL 认证 (只针对进口产品)
×		320	接线盒为 BUZ
×		321	接线盒为 BUZH
×	×	330	1x模拟电路温度变送器, 输出 4~20mA <sup>a</sup> , 见数据单 707030 (不能与附加选项 058 组合)
×	×	331	1x智能温度变送器, 输出 4~20mA/20~4mA <sup>b</sup> , 见数据单 707010 (不能与附加选项 058 组合)
×	×	333	1x模拟电路温度变送器, 输出 0~10V <sup>a</sup> , 见数据单 707030 (不能与附加选项 058 组合)
×	×	550	1x 智能温度变送器, 输出 4-20mA/20-4mA <sup>b</sup> (USB), 数据单 707050 (不能与附加选项 058 组合)

<sup>a</sup> 请阐明测量范围

<sup>b</sup> 请阐明测量范围与输出信号

	(1)	(2)	(3)	(4)	(5)	(6)	(7)	(8)							
选型代码	<div></div>	-	<div></div>	-	<div></div>	-	<div></div>	-	<div></div> ...						
选型举例	902810/40	-	1001	-	2	-	3	-	50	-	120	-	24	/	000



**变送器 707014 附件（数据单 707010）**

描述	零件号
安装程序，多语言	00605080
PC 界面 带变送器 USB/TTL	00456352

**变送器 707050 附件（数据单 707050）**

描述	零件号
安装程序，多语言	00574959
USB 电缆，A 连接器至迷你-B 连接器，长度 3m	00506252